

# AVOCA DC Guía de instalación

Gracias por elegir nuestro ventilador de techo Avoca Serie DC.

Le recomendamos encarecidamente que lea atentamente este manual antes de la instalación.



## Parámetros de los modelos (sólo ventilador):-

MADC133WWR 1320mm Ventilador de techo de 3 aspas blanco mate

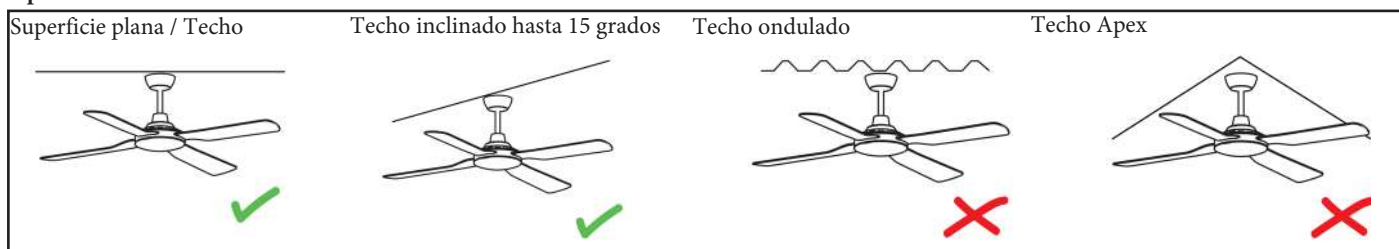
## Parámetros de los modelos (ventilador y luz LED):-

MADC1333WWR 1320mm Ventilador de Techo de 3 Palas Blanco Mate con Luz LED 20W

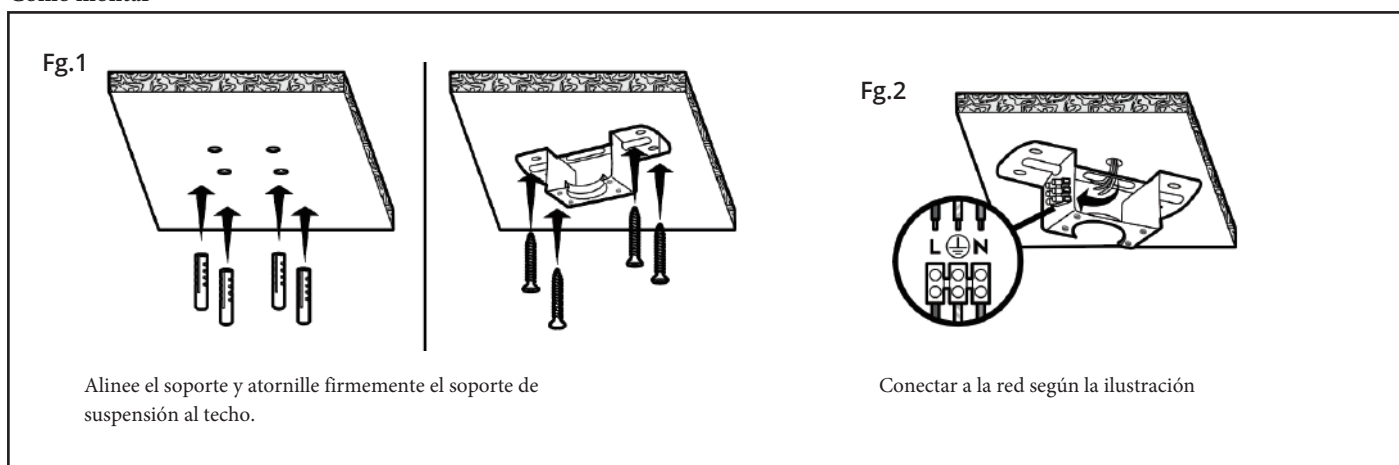
### Lista de piezas:

U.E. 1x conjunto motor	U.E. 1x manual de instrucciones	1x kit de tornillos	1x kit de equilibrado
U.E. 1x soporte colgante	U.E. 1x kit de control de pared	3x aspas	

### Aplicación



### Cómo montar

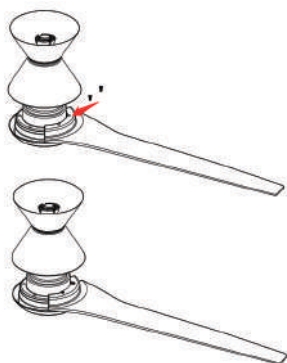


**ADVERTENCIA La instalación DEBE realizarla un electricista cualificado y autorizado.**

**Cómo instalar las aspas**

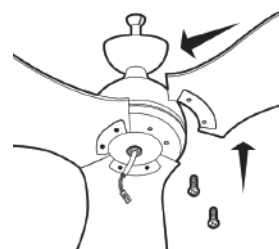
**Fig.3** Modelo sólo ventilador

Fije el aspa a la parte superior del motor utilizando los 2 tornillos suministrados. Apriete los tornillos y repita este procedimiento para todas las aspas.



**Fig.4** Ventilador Modelo de luz LED

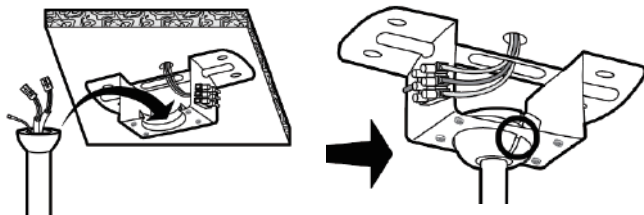
Fije la cuchilla a la parte superior del motor utilizando los 2 tornillos suministrados. Apriete los tornillos y repita este procedimiento para todas las cuchillas.



**NB:** Asegúrese de que las aspas no se dañen o doblen durante el proceso de instalación mientras el ventilador está en el suelo. Esto afectará al rendimiento y equilibrio del ventilador y NO está cubierto por la garantía.

**Cómo instalar**

**Fig.5**



Coloque el ventilador en el soporte de suspensión y alinee la ranura de la rótula con el soporte de suspensión como se ilustra.

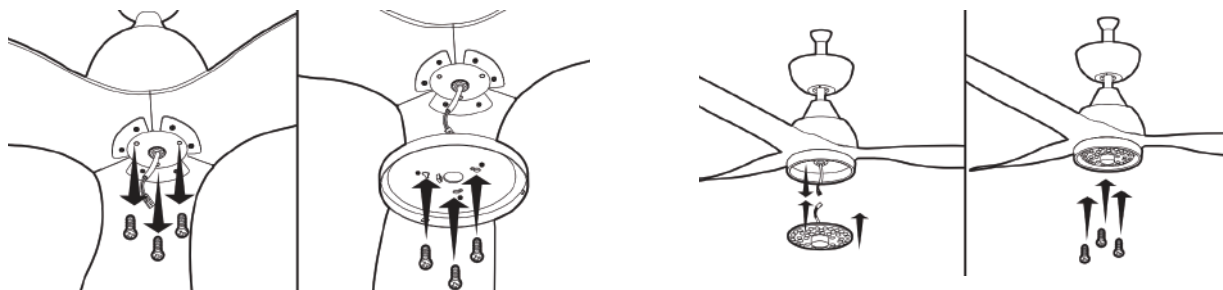
**Fig.6**



Una vez finalizado el cableado, fije la capota al soporte de suspensión empujando hacia arriba y girando en sentido antihorario. Apriete los tornillos y asegúrese de que la capota no toca la rótula.

**Cómo instalar la placa de luz**

**Fig.7** Ventilador Modelo de luz LED



Instale los kits de luces LED como se ilustra arriba.

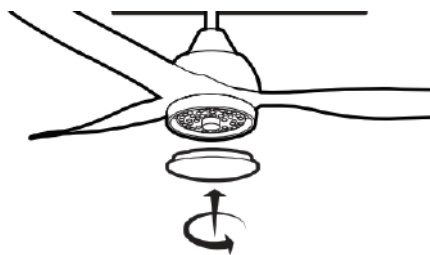
**ADVERTENCIA La instalación DEBE realizarla un electricista cualificado y autorizado.**

### Cómo instalar/desinstalar la cubierta

**Fg.8** Modelo sólo ventilador

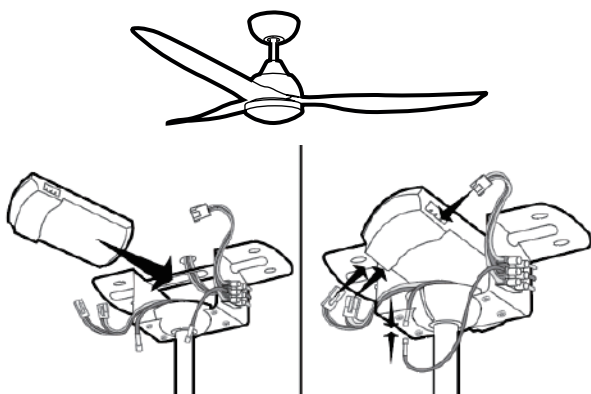
NB: No hay cobertura para el modelo Fan Only.

**Fg.9** Ventilador Modelo de luz LED



Alinee el punto convexo de la placa de luz con el hueco de la placa de montaje del LED y presione firmemente.

### Instalación del mando a distancia del receptor



Cablee el receptor con conectores rápidos e insértelo en el soporte de montaje. Asegúrese de que el cable de la antena ha sido doblado de forma segura dentro de la cubierta de la campana antes del montaje final. (NO corte el cable de la antena)

#### Recordatorios importantes

- El receptor debe estar correctamente instalado en el soporte de montaje
- Si el transmisor no puede controlar el receptor, compruebe que
  - i) si el transmisor tiene batería suficiente
  - ii) la existencia de productos teledirigidos similares en las proximidades que causen interferencias
- Cambie la pila si se está agotando, ya que afectará a la sensibilidad del transmisor.
- Saque la pila del transmisor cuando lo deje en uso durante mucho tiempo para evitar fugas de la pila.
- El interruptor de aislamiento DEBE estar conectado a la línea.

## ADVERTENCIA La instalación DEBE realizarla un electricista cualificado y autorizado.

### Emparejamiento WiFi / mando a distancia

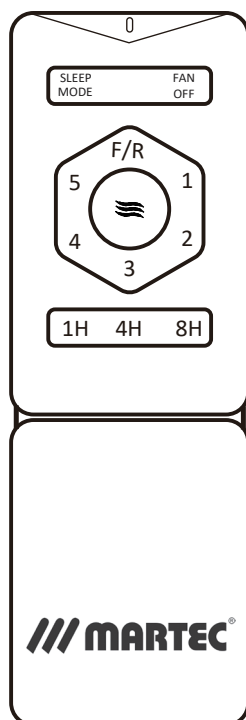
#### Modelo sólo ventilador

##### Emparejar el mando a distancia

1. Encienda el ventilador de techo.
2. En los primeros 20 segundos, siga pulsando el botón FAN OFF hasta que oiga un "bip". es decir, está emparejado.  
Si no oye ningún "bip", repita de nuevo los pasos 1 y 2.

##### Emparejar el mando WiFi

1. Encienda el ventilador de techo.
2. En los primeros 20 segundos, siga pulsando el botón MODO SUEÑO hasta que oiga un "pitido". es decir, está emparejado.  
Si no oye ningún "bip", repita de nuevo los pasos 1 y 2.



FAN OFF: para apagar el ventilador.

MODO SLEEP: reduce automáticamente 1 marcha cada 1 hora hasta que baja a 0 marcha. 0 marcha significa baja velocidad y no se detendrá.

BOTÓN DE VELOCIDAD: 1 = velocidad más baja. 5 = velocidad más alta.

MODO VIENTO NATURAL : diseñado para ancianos y niños. 1-5 cambios de marcha aleatorios para sentir la brisa.

F/R: modo marcha atrás verano/invierno.

TEMPORIZADOR 1H/4H/8H: temporizador preestablecido para que el ventilador y la luz se detengan automáticamente. es decir, si el temporizador se establece en 1H y luego se pulsa 4H, el ventilador se detendrá a las 4H. Ajuste por defecto a la última pulsación.

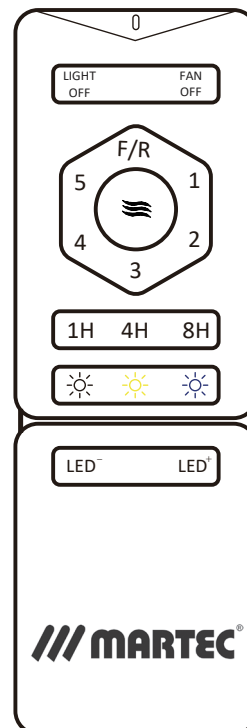
#### Ventilador Modelo de luz LED

##### Emparejamiento del mando a distancia

1. Encienda el ventilador de techo.
2. En los primeros 20 segundos, siga pulsando el botón FAN OFF hasta que oiga un "bip". es decir, está emparejado.  
Si no oye ningún "bip", repita de nuevo los pasos 1 y 2.

##### Emparejar el mando WiFi

1. Encienda el ventilador de techo.
2. En los primeros 20 segundos, continúe pulsando el botón LIGHT OFF hasta que oiga un "pitido". es decir, está emparejado.  
Si no oye ningún "bip", repita de nuevo los pasos 1 y 2.



FAN OFF: para apagar el ventilador.


MODO SLEEP: reduce automáticamente 1 marcha cada 1 hora hasta que baja a 0 marcha. 0 marcha significa baja velocidad y no se detendrá.

BOTÓN DE VELOCIDAD: 1 = velocidad más baja. 5 = velocidad más alta.

MODO VIENTO NATURAL : diseñado para ancianos y niños. 1-5 cambios de marcha aleatorios para sentir la brisa.

F/R: modo marcha atrás verano/invierno.

TEMPORIZADOR 1H/4H/8H: temporizador preestablecido para que el ventilador y la luz se detengan automáticamente. es decir, si el temporizador se establece en 1H y luego se pulsa 4H, el ventilador se detendrá a las 4H. Ajuste por defecto a la última pulsación.

 : blanco cálido (3000K) / blanco neutro (4000K) / blanco frío (5000K)

LED- LED+ menos "-" = reduce la luminosidad  
más "+" = aumenta la luminosidad

### 6\* Year Warranty

Visite nuestro sitio web para más detalles <https://www.martecaustralia.com.au/warranty-statement/>



#### ADVERTENCIA

- La instalación de los ventiladores DEBE seguir las normas SAA y cumplir la normativa de las autoridades locales.
- La instalación DEBE ser realizada por un electricista cualificado y autorizado.
- El ventilador y la luz DEBEN estar conectados a tierra.
- El soporte DEBE estar firmemente sujeto a una estructura plana y sólida o a un marco de madera.
- NO mezcle las aspas de un modelo con las de otro, todas las aspas DEBEN ser sustituidas si están dañadas.
- La garantía quedará ANULADA si el producto no se instala de acuerdo con esta guía de instalación.

# AVOCA DC Series Installation Guide

Thanks for choosing our Avoca DC Series ceiling fan.

We strongly recommend that you read this manual carefully before installation.



## Models Parameters (Fan Only):-

MADC133WWR	1320mm 3 Blade Ceiling Fan Matt White
MADC133MMR	1320mm 3 Blade Ceiling Fan Matt Black
MADC133WOR	1320mm 3 Blade Ceiling Fan Matt White/Oak

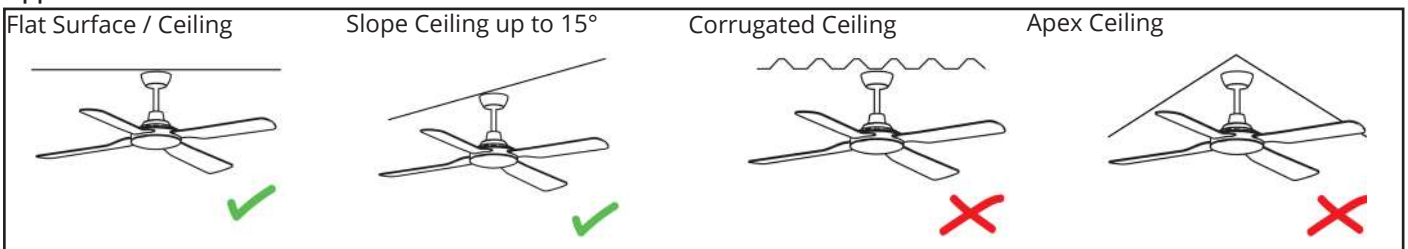
## Models Parameters (Fan and LED Light):-

MADC1333WWR	1320mm 3 Blade Ceiling Fan Matt White with 20W LED Light
MADC1333MMR	1320mm 3 Blade Ceiling Fan Matt Black with 20W LED Light
MADC1333WOR	1320mm 3 Blade Ceiling Fan Matt White/Oak with 20W LED Light

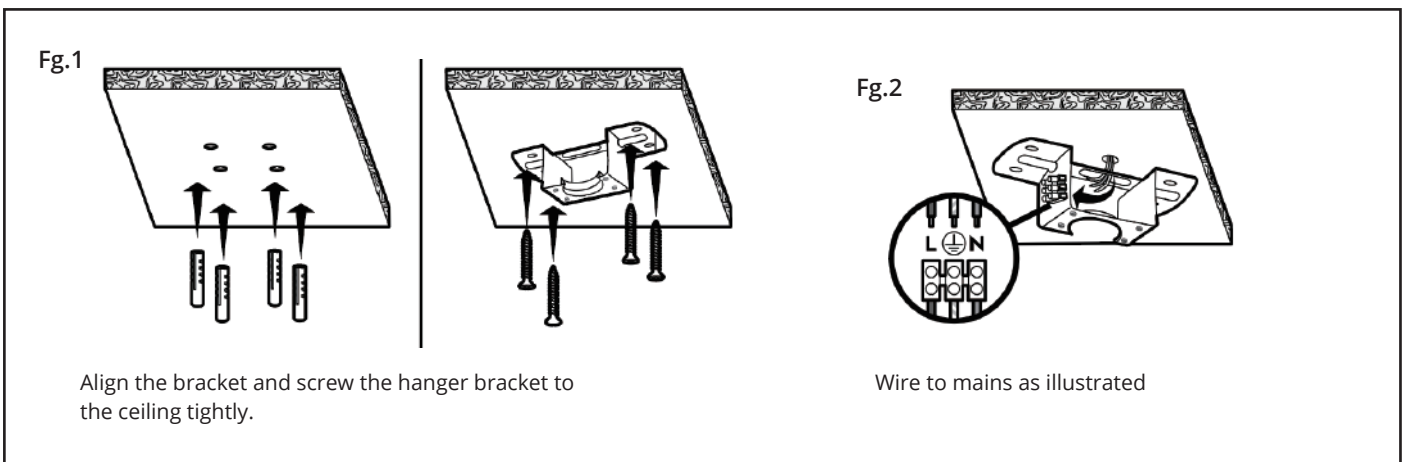
## Part List:

Qty 1x motor assembly	Qty 1x instruction manual	Qty 1x screw kit	Qty 1x balancing kit
Qty 1x hanging bracket	Qty 1x wall control kit	Qty 3x blades	

## Application



## How to Assemble

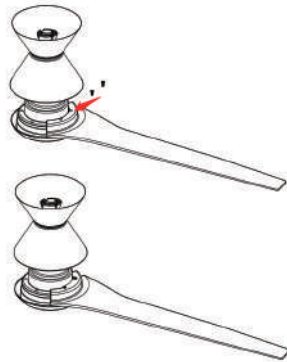


**WARNING** Installation MUST carry out by a qualified and licensed electrician.

### How to Install Blades

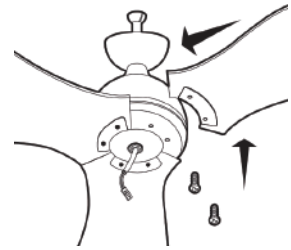
**Fig.3** Fan only model

Attach the blade to the top of the motor using the 2 screws provided. Tighten the screws and repeat this procedure for all blades.



**Fig.4** Fan LED Light Model

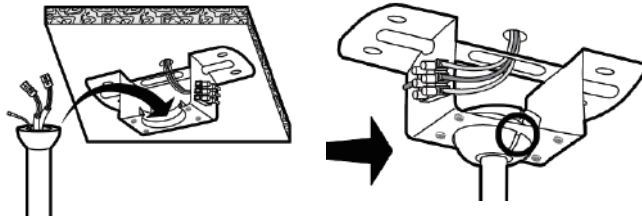
Attach the blade to the top of the motor using the 2 screws provided. Tighten the screws and repeat this procedure for all blades.



**NB:** Ensure the blades do not get damaged or bent during the installation process while the fan is on the ground. This will affect the performance and balance of the fan and this is NOT covered under warranty.

### How to Install

**Fig.5**



Place fan into hanger bracket and align ball joint slot with hanger bracket as illustrated.

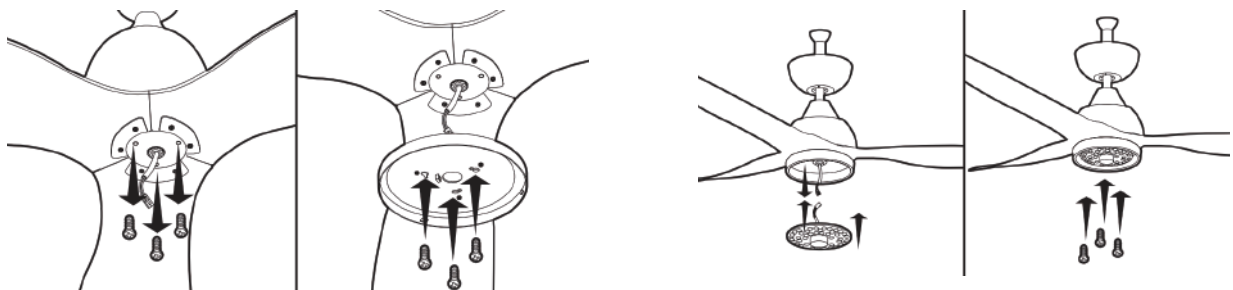
**Fig.6**



After wiring is completed, attach the canopy to the hanger bracket by pushing upwards and twisting anti-clockwise. Tighten screws and ensure canopy is not touching the ball joint.

### How to Install Light Plate

**Fig.7** Fan LED Light Model



Install the LED light kits as illustrated above.

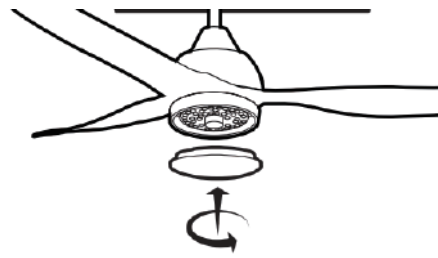
**WARNING** Installation **MUST** carry out by a qualified and licensed electrician.

### How to Install / Remove the Cover

**Fig.8** Fan Only Model

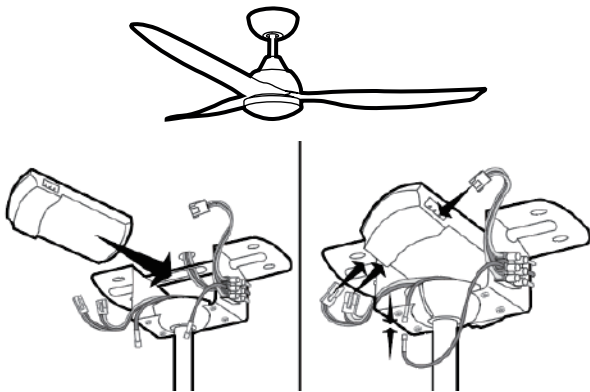
NB: There is no cover for Fan Only Model.

**Fig.9** Fan LED Light Model



Align the convex point on the light plate with the gap on the LED mounting plate and press down firmly.

### Installing Receiver Remote Control



Wire up the receiver with quick connectors and insert into the mounting bracket. Make sure the antenna wire has been safely folded inside the canopy cover before final assembly. (DO NOT cut the antenna wire)

#### Important Reminders

- Receiver must be correctly installed in the mounting bracket
- When the transmitter cannot control the receiver, please check
  - i) has sufficient battery in the transmitter
  - ii) any existence of similar remote controlled products nearby that cause interference
- Replace battery if getting low as this will affect sensitivity of the transmitter
- Take the battery out from the transmitter when leaving used for a long time to avoid battery leaks
- Isolation switch **MUST** be connected in the line

## WARNING Installation MUST carry out by a qualified and licensed electrician.

### WiFi / Remote Control Pairing

#### Fan only model

##### Pairing the remote control

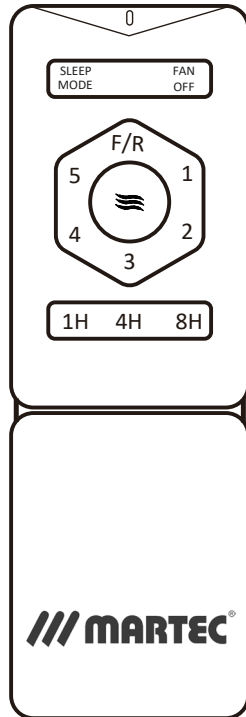
1. Turn on the ceiling fan.
2. Within the first 20 seconds, continue pressing the **FAN OFF** button until you hear a "beep" sound. ie. It is paired.

If you don't hear a "beep" sound, repeat step 1 and step 2 again.

##### Pairing the WiFi control

1. Turn on the ceiling fan.
2. Within the first 20 seconds, continue pressing the **SLEEP MODE** button until you hear a "beep" sound. ie. It is paired.

If you don't hear a "beep" sound, repeat step 1 and step 2 again.



FAN OFF: to switch off the fan.

SLEEP MODE: automatically reduce 1 gear every 1 hour until it drops to 0 gear. 0 gear means low speed and will not stop.

SPEED BUTTON: 1 = lowest speed. 5 = highest speed.

NATURAL WIND MODE : designed for the elderly and children. 1-5 gear changes randomly to feel the breeze.

F/R: summer/winter reverse mode.

TIMER 1H/4H/8H: preset timer for fan and light to stop automatically. ie. if timer set at 1H and then press 4H, fan will stop at 4H. Setting default to last press.

#### Fan LED Light Model

##### Pairing the remote control

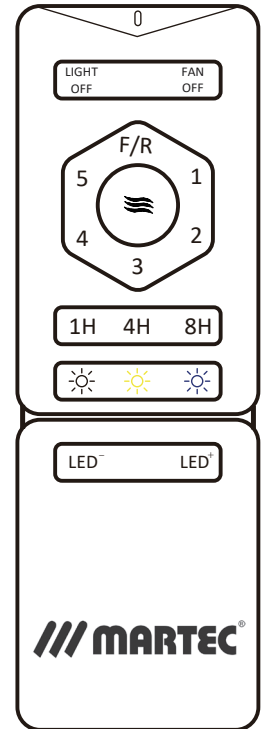
1. Turn on the ceiling fan.
2. Within the first 20 seconds, continue pressing the **FAN OFF** button until you hear a "beep" sound. ie. It is paired.

If you don't hear a "beep" sound, repeat step 1 and step 2 again.

##### Pairing the WiFi control

1. Turn on the ceiling fan.
2. Within the first 20 seconds, continue pressing the **LIGHT OFF** button until you hear a "beep" sound. ie. It is paired.

If you don't hear a "beep" sound, repeat step 1 and step 2 again.



FAN OFF: to switch off the fan.


SLEEP MODE: automatically reduce 1 gear every 1 hour until it drops to 0 gear. 0 gear means low speed and will not stop.

SPEED BUTTON: 1 = lowest speed. 5 = highest speed.

NATURAL WIND MODE : designed for the elderly and children. 1-5 gear changes randomly to feel the breeze.

F/R: summer/winter reverse mode.

TIMER 1H/4H/8H: preset timer for fan and light to stop automatically. ie. if timer set at 1H and then press 4H, fan will stop at 4H. Setting default to last press.

 : warm white (3000K) / natural white (4000K) / cool white (5000K)

LED- LED+ : minus "-" = reduces brightness  
plus "+" = increases brightness

### 6\* Year Warranty

Visit our website for details <https://www.martecaustralia.com.au/warranty-statement/>



#### WARNING

- Installation of fans **MUST** follow SAA standards and meet local authority regulations.
- Installation **MUST** be carried out by a qualified and licensed electrician.
- Fan and light **MUST** be earthed.
- Bracket **MUST** be firmly attached to a flat solid structure or timber frame.
- **DO NOT** mix blades from one model to another, all blades **MUST** be replaced if damaged.
- The warranty is **VOID** if product is not installed according to this installation guide.